	BLOCO DE CONCRETO, CERÂMICO, INTERTRAVADO E TIJOLO MACIÇO Instrução de Recebimento e Armazenamento de Materiais	Identificação:	OBR.RA-8
		Emissão:	11.10.2017
Área Responsável: Obra		Última Revisão:	16.07.2024
		Revisão:	07

HISTÓRICO

DATA	REVISÃO	MODIFICAÇÃO
11.10.2017	00	Primeria Elaboração.
05.02.2020	01	Revisão Geral do Documento.
26.06.2020	02	Revisão do item 2 (e) e 4.
26.06.2020	03	Revisão do item 1.
07.05.2021	04	Alteração do logo Mitre Realty.
04.04.2022	05	Alteração dos itens 3, 4.11 e 4.12.
20.12.2023	06	Revisão dos itens 2.e., 4.2, 4.8 e 4.12.
15.07.2024	07	Revisão dos itens 2.d, 4.1, 4.5, 4.6, 4.7, 4.10.

Documento Não Controlado quando impresso ou salvo na estação de trabalho.

Elaboração: Isabella Cruz e Mariza Souza	Aprovação: Rodrigo Okamura e Fernando Stancato
--	--

	BLOCO DE CONCRETO, CERÂMICO, INTERTRAVADO E TIJOLO MACIÇO Instrução de Recebimento e Armazenamento de Materiais	Identificação:	OBR.RA-8
		Emissão:	11.10.2017
Área Responsável: Obra		Última Revisão:	16.07.2024
		Revisão:	07

1. NORMA

- ABNT NBR 6136 – Bloco Vazado de Concreto Simples para Alvenaria;
- ABNT NBR 8491 – Tijolo maciço de solo-cimento;
- ABNT NBR 9781 – Peças de concreto para pavimentação – Especificação e método de ensaio.
- ABNT NBR 10834 – Bloco vazado de solo-cimento sem função estrutural;
- ABNT NBR 15953 – Pavimento intertravado com peças de concreto;
- ABNT NBR 15270-1 – Componentes Cerâmicos - Requisitos.

2. VERIFICAÇÃO, INSPEÇÃO E ENSAIO

a. Responsável

Almoxarife.

b. Tamanho do Lote

Toda partida recebida em cada caminhão.

c. Tamanho da Amostra

TAMANHO DO LOTE RECEBIDO	TAMANHO DA AMOSTRA
Até 150 peças	05 peças
De 151 a 500 peças	08 peças
De 501 a 3200 peças	13 peças
De 3201 a 35000 peças	20 peças

d. Verificação

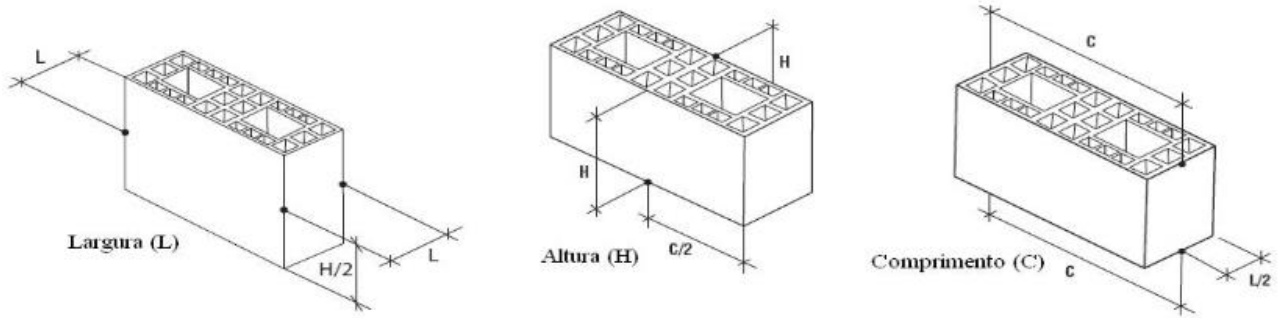
Conferir se o tipo e quantidade correspondem ao pedido de compra e se as dimensões da amostra estão de acordo com o tamanho do lote recebido.

Para **blocos cerâmicos**, adotar o método de verificação abaixo:

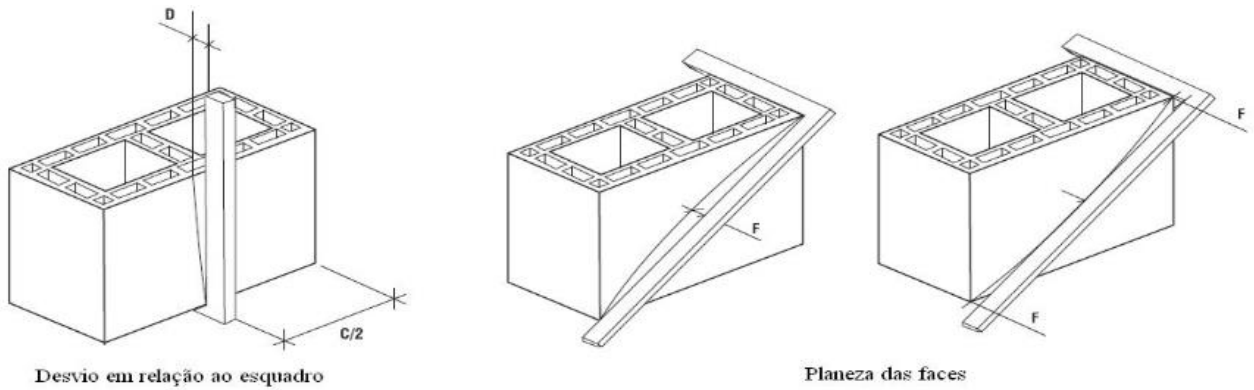
Dimensões: Os blocos da amostra devem ser colocados sobre uma superfície plana.

Medir o comprimento, largura e altura médios dos blocos dispostos em fila. Aceitar o desvio máximo de 3mm por peça para o comprimento, largura e altura das dimensões do pedido.

	BLOCO DE CONCRETO, CERÂMICO, INTERTRAVADO E TIJOLO MACIÇO Instrução de Recebimento e Armazenamento de Materiais	Identificação:	OBR.RA-8
		Emissão:	11.10.2017
Área Responsável: Obra		Última Revisão:	16.07.2024
		Revisão:	07



Planeza e esquadro: Medir a planeza e esquadro dos blocos e aceitar desvio máximo de 3 mm por peça.



A espessura mínima das paredes dos blocos cerâmicos deve ser de 7 mm.

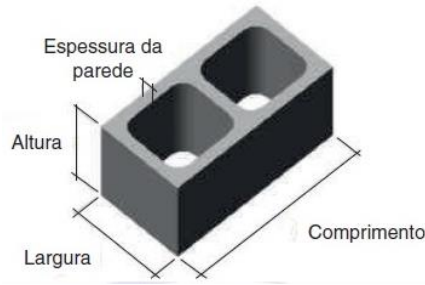
Os blocos (estruturais, vedação, meio bloco, canaleta, meia canaleta, compensadores/ bolachas) de concreto ou cerâmico e tijolo maciço não devem apresentar trincas ou fissuras, quebras, lascas ou pequenas imperfeições que prejudiquem a sua utilização.

Para **blocos de concreto**, adotar o método de verificação abaixo:

Dimensões: Os blocos da amostra devem ser colocados sobre uma superfície plana. Aceitar ± 3 mm para o comprimento, ± 2 mm para a largura e ± 2 mm para altura, das dimensões do pedido.

A espessura das paredes dos blocos de concreto deve ser maior que 2,5 cm (estrutural) e maior que 1,5 cm (vedação).

	BLOCO DE CONCRETO, CERÂMICO, INTERTRAVADO E TIJOLO MACIÇO Instrução de Recebimento e Armazenamento de Materiais	Identificação:	OBR.RA-8
		Emissão:	11.10.2017
Área Responsável: Obra		Última Revisão:	16.07.2024
		Revisão:	07



e. Ensaios, Certificados ou Licença de Operação

Blocos Cerâmicos e de Concreto: Comprovante de Qualidade (Selo PBQP-H / Selo ABCP / ensaio laboratorial INMETRO). Para os blocos de concreto estruturais, também devem ser solicitados os laudos de resistência do bloco.

Blocos Cerâmicos: Conforme Anexo da Portaria do INMETRO Nº 558, de 19 de novembro de 2013, blocos cerâmicos estruturais ou de vedação, incluindo bloco inteiro ou principal, meio bloco e blocos de amarração L e T; canaletas cerâmicas J e U, devem trazer gravados obrigatoriamente, de forma visível, em baixo relevo ou reentrância, em uma de suas faces externas, no mínimo as seguintes informações:

1. Identificação do fabricante (CNPJ e nome fantasia ou razão social);
2. Dimensões nominais, em centímetros, na seguinte sequência: largura, altura e comprimento, podendo ser suprimida a inscrição da unidade de medida;
3. Lote ou data de fabricação;
4. Telefone do Serviço de Atendimento ao Cliente ou correio eletrônico ou endereço do fabricante, importador ou revendedor/distribuidor.

Piso Intertravado: Certificado de qualidade do material, de acordo com resistência e tráfego especificado/contratado e/ou Comprovante de Qualidade (Selo PBQP-H / Selo ABCP / ensaio laboratorial INMETRO).

3. CRITÉRIO DE ACEITAÇÃO / CONTROLE DE SÁIDA DE PRODUTOS NÃO CONFORMES

TAMANHO DO LOTE RECEBIDO	NÚMERO DE PEÇAS DEFEITUOSAS	
	ACEITAR	REJEITAR
Até 150 peças	Até 1	2 ou mais
De 151 a 500 peças	Até 2	3 ou mais
De 501 a 3200 peças	Até 3	4 ou mais
De 3201 a 35000 peças	Até 5	6 ou mais

Eventuais diferenças de quantidades deverão ser informadas ao fornecedor para reposição. Caso sejam detectadas anomalias no material, essas devem ser apontadas na FVM.

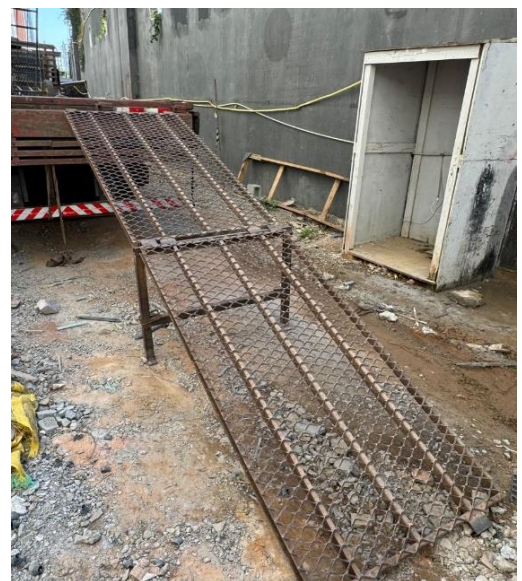
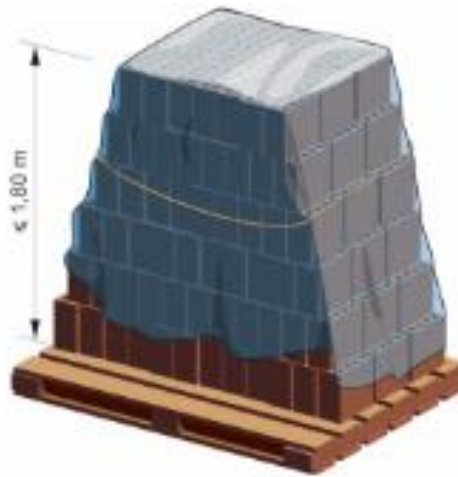
Elaboração: Isabella Cruz e Mariza Souza	Aprovação: Rodrigo Okamura e Fernando Stancato
--	--

	BLOCO DE CONCRETO, CERÂMICO, INTERTRAVADO E TIJOLO MACIÇO Instrução de Recebimento e Armazenamento de Materiais	Identificação:	OBR.RA-8
		Emissão:	11.10.2017
Área Responsável: Obra		Última Revisão:	16.07.2024
		Revisão:	07

4. MANUSEIO, ARMAZENAMENTO E IDENTIFICAÇÃO

- 4.1 O manuseio deverá ser realizado manualmente ou de modo mecânico, cuidando para que não ocorram pancadas ou quedas que provoquem rachaduras ou quebras do material. Durante o içamento/transporte envolver obrigatoriamente os pallets de blocos de concreto com filme e para os blocos cerâmicos utilizar fita ou plástico filme que garanta a amarração e segurança da carga no manuseio.
- 4.2 O armazenamento deverá ser realizado em terreno plano e de fácil acesso, sobre palet.
- 4.3 Devem ser armazenados em local coberto, seco e ventilado.
- 4.4 Quando estocadas a céu aberto e por longos períodos de tempo, recomenda-se proteger as pilhas de blocos da água da chuva com cobertura de lona, de maneira a impedir que absorvam umidade que pode, posteriormente, dificultar seu assentamento.
- 4.5 Manter os blocos e tijolos nos paletes e com filme ou fita até o momento do uso.
- 4.6 Apenas em mini paletes: Pilhas no máximo de 1,8m de altura.
- 4.7 Paletizados: Pilhas poderão ser superiores a 1,8m de altura (máximo 2 paletes).
- 4.8 Separar pelas dimensões (largura, comprimento e espessura) e pelo tipo de bloco (estrutural, acústico ou vedação) através de placa, pintura ou outro meio de distinção, caso aplicável. As identificações de blocos estruturais deverão seguir conforme modelo da **OBR.IT-8** – Execução de Alvenaria Estrutural.
- 4.9 Blocos e tijolos com função estrutural deverão ser identificados de acordo com a sua resistência. Canaletas, vedação, meia canaleta e tijolos maciços deverão ter apenas o tipo do bloco.
- 4.10 Caso a Obra considere necessário o uso de requisição para retirada de blocos e tijolos, deverá ser utilizada a **OBR.MDL-2** - Requisição para Retiradas de Materiais, devidamente preenchida pelo almoxarife ou administrativo de Obra, e a respectiva atualização do **OBR.PQO-1** - Lista de Materiais Controlados Aplicáveis a Obra pelo Gerente da Obra.

	BLOCO DE CONCRETO, CERÂMICO, INTERTRAVADO E TIJOLO MACIÇO Instrução de Recebimento e Armazenamento de Materiais	Identificação:	OBR.RA-8
		Emissão:	11.10.2017
Área Responsável: Obra		Última Revisão:	16.07.2024
		Revisão:	07

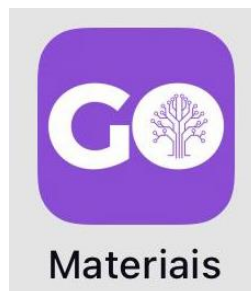


	BLOCO DE CONCRETO, CERÂMICO, INTERTRAVADO E TIJOLO MACIÇO Instrução de Recebimento e Armazenamento de Materiais	Identificação:	OBR.RA-8
		Emissão:	11.10.2017
Área Responsável: Obra		Última Revisão:	16.07.2024
		Revisão:	07

4.11 As baias devem ser identificadas com o tipo de material seguindo o Modelo **OBR.MDL-3** - Identificação de Materiais.

	IDENTIFICAÇÃO DE MATERIAIS
SITUAÇÃO: <input type="checkbox"/> LIBERADO PARA USO <input type="checkbox"/> REPROVADO	

4.12 Os materiais recebidos deverão ser inspecionados e avaliados pelo GescorpGO FVM, através do documento **OBR.FVM-8** – Bloco de Concreto, Cerâmico, Intertravado e Tijolo Maciço.



5. DOCUMENTOS REFERENCIADOS

OBR.MDL-2 – Requisição para Retiradas de Materiais.

OBR.MDL-3 – Identificação de Materiais.

OBR.PQO-1 – Lista de Materiais Controlados Aplicáveis a Obra.

OBR.IT-8 – Execução de Alvenaria Estrutural.

OBR.FVM-8 – Bloco de Concreto, Cerâmico, Intertravado e Tijolo Maciço.